

Disaster Response

In responding to and recovering from natural disasters, workers can be faced with a multitude of unique hazards in working in a post-disaster environment. Have emergency supplies, proper personal protective equipment, and communications devices, such as radios, ready before the disaster strikes.

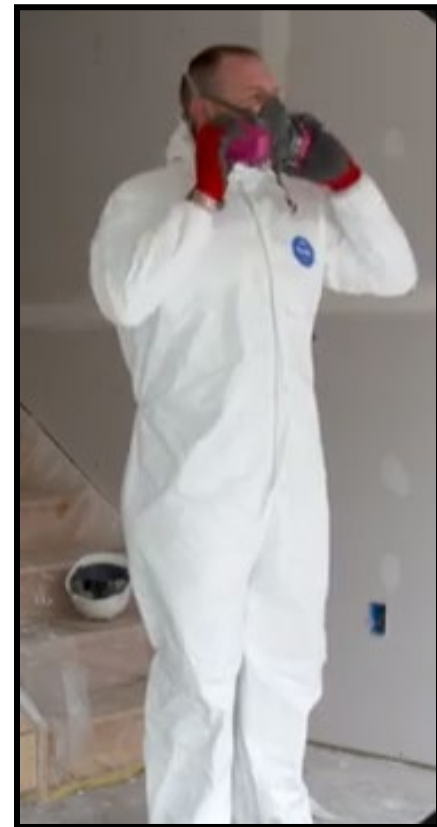
Common Hazards after a Disaster:

- Contaminated flood waters.
- Downed trees.
- Exposed electrical wires.
- Damaged and unstable structures.
- Wildlife interactions.
- Household hazardous materials such as asbestos or lead.



Safe Work Practices:

- Perform a hazard assessment of the work area before starting any work.
- Wear proper personal protective equipment (PPE) at all times such as:
 - Watertight and puncture proof boots.
 - ANSI cut – level rated gloves.
 - Long pants.
 - ANSI rated Z87.1 safety glasses.
 - Hardhat.
 - Respirators/N-95 masks for dust and other particles (mold, asbestos, chemical contaminants).
- Use fall protection equipment when working at any height over 6 feet.
- Avoid active flooding or wading into standing waters where contaminated biological or chemical agents may exist.
- Practice good hygiene: wash your hands regularly with soap and clean, running water.
- Keep a safe distance from downed or damaged power lines.
- Use Insect Repellent.



Respuesta al desastre

Al responder a desastres naturales y recuperarse de ellos, los trabajadores pueden enfrentarse a muchos peligros únicos que se presentan al trabajar en un entorno que sufrió un desastre. Tenga listos los suministros de emergencia, el equipo de protección personal adecuado y los dispositivos de comunicación, como radios, antes de que ocurra el desastre.

Peligros comunes después de un desastre:

- Aguas de inundación contaminadas
- Árboles caídos
- Cables eléctricos expuestos
- Estructuras dañadas e inestables
- Interacciones con la vida silvestre
- Materiales domésticos peligrosos, como asbesto o plomo



Prácticas laborales seguras:

- Realice una evaluación de peligros del área de trabajo antes de comenzar cualquier trabajo.
- Use Equipo de Protección Personal (EPP) adecuado en todo momento, como:
 - botas estancas y a prueba de perforaciones;
 - guantes con clasificación de nivel de corte ANSI;
 - pantalones largos;
 - gafas de seguridad con clasificación ANSI Z87.1;
 - casco de seguridad;
 - respiradores/máscaras N-95 para polvo y otras partículas (moho, asbesto, contaminantes químicos).
- Utilice equipo de protección contra caídas cuando trabaje a una altura que supere los 6 pies.
- Evite las inundaciones activas o meterse en aguas estancadas que pueden estar contaminadas por agentes biológicos o químicos.
- Practique una buena higiene: lávese las manos regularmente con jabón y agua corriente limpia.
- Mantenga una distancia segura respecto de líneas eléctricas caídas o dañadas.
- Use repelente de insectos.

